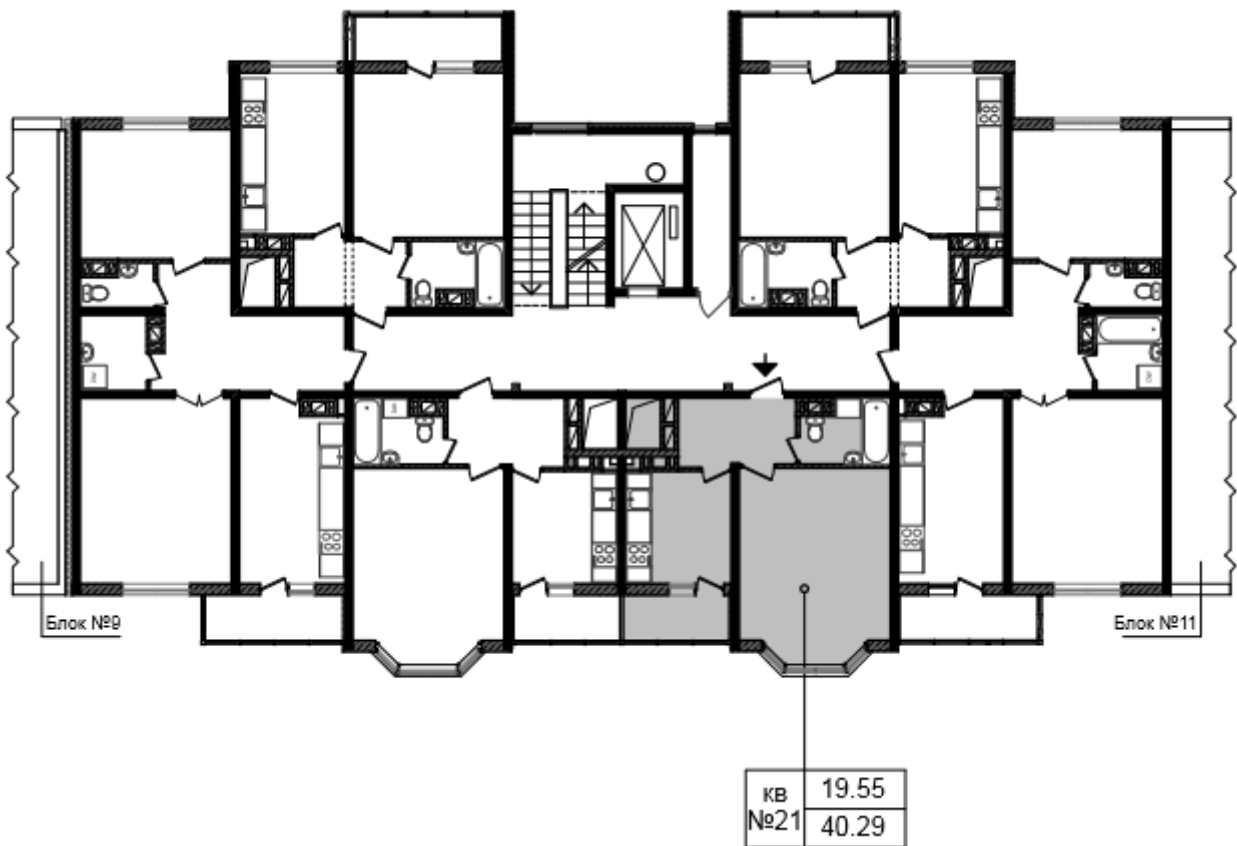


ПРИЛОЖЕНИЕ № 1
к Договору участия в долевом строительстве ДДУ № ----
квартира № -- в блок-секции № --
от «___» _____ 201__ года.

**План расположения объекта долевого строительства на этаже
с отображением границ квартиры (места расположения) в пределах этажа**

Блок-секция № -- многоквартирного жилого дома
со встроенными помещениями коммерческого назначения по адресу:
Симферопольское шоссе, 11, г. Феодосия, Республика Крым
Этаж -
--комнатная квартира № --



Застройщик
ООО «Субос»

Участник долевого строительства

Директор

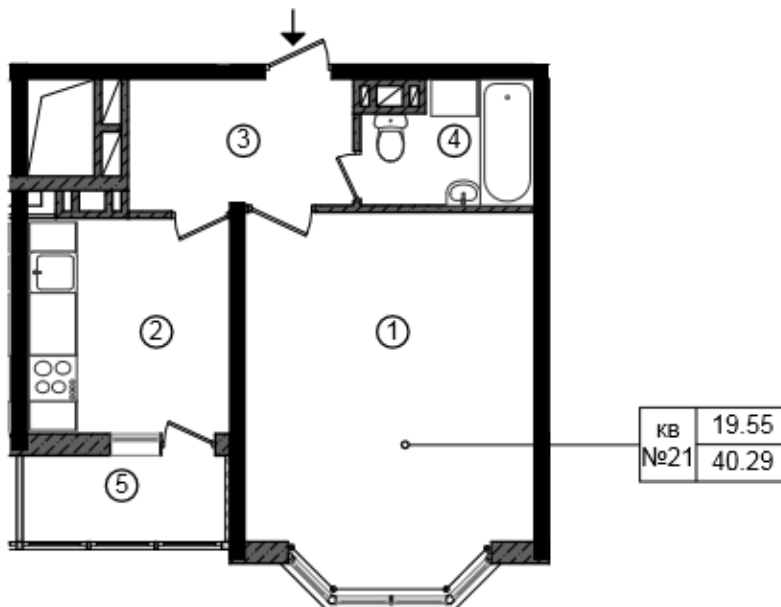
_____ А. И. Емельянов

_____ / _____ /

М.П.

ПРИЛОЖЕНИЕ № 2
к Договору участия в долевом строительстве ДДУ № ----
квартира № -- в блок-секции № --
от «___» _____ 201__ года.

Описание плана объекта долевого строительства



Общая площадь квартиры по проекту - 40.29м²

Общая площадь квартиры по проекту (без учета площади лоджий) - 36.93 м²

Жилая площадь по проекту - 19.55 м²

Нежилая площадь по проекту - 17.38м²

Экспликация помещений квартиры №21 в блок - секции №10

№ по плану	Назначение площадей помещения	Жилая площадь, м ²	Нежилая площадь, м ²	Площадь лоджий, м ² с коэф. 1,0
1	Жилая комната	19.55	—	—
2	Кухня	—	8.23	—
3	Прихожая	—	5.44	—
4	Санузел	—	3.71	—
5	Лоджия	—	—	3.36
Итого		19.55	17.38	3.36

Застройщик

ООО «Субос»

Директор

_____ А. И. Емельянов

М.П.

Участник долевого строительства

_____ / _____ /

ПРИЛОЖЕНИЕ № 3
к Договору участия в долевом строительстве ДДУ № ----
квартира № -- в блок-секции № --
от «__» _____ 201__ года.

Строительная готовность и инженерное обеспечение
Объекта долевого строительства

1. В объем выполняемых работ по квартире входят следующие работы:

- 1.1. Установка входной двери.
- 1.2. Установка оконных блоков со стеклопакетами.
- 1.3. Подготовка стен и потолков под покрытие (красками, обоями и другими отделочными материалами).
- 1.4. Подготовка под покрытие пола (линолеумом, плиткой и другими отделочными материалами).
- 1.5. Установка системы отопления – трубная разводка с установкой отопительных приборов и Полотенцесушителя, установка приборов учета.
- 1.6. Электропроводка по квартире и установка приборов учета.
- 1.7. Разводка проводов слаботочных систем(телефонизация, телевидение) выполняется до ответвительной коробки на входе в квартиру.
- 1.8. Установка канализации включает в себя монтаж канализационных стояков с отводами.
- 1.9. На отводах устанавливаются заглушки.
- 1.10. Установка горячего и холодного водоснабжения включает монтаж стояков горячего и холодного водоснабжения с отводами и установкой заглушек и приборов учета;
- 1.11. Установка газоснабжения включает монтаж стояков газоснабжения с отводами и установкой заглушек и приборов учета.

2. В квартире не выполняются следующие отдельные виды работ:

- 2.1. Отделка и покрытие стен, перегородок и потолков жилых помещений, коридоров, кухонь, ванных комнат и туалетов, других подсобных помещений клеевыми и другими видами красок, обоями, декоративными плитами, панелями, другими отделочными материалами и изделиями.
- 2.2. Покрытия полов жилых комнат, коридоров, кухонь, ванных комнат, туалетов и других подсобных помещений паркетом, линолеумом, облицовочной плиткой, другими отделочными материалами и изделиями.
- 2.3. Установка внутренних дверных полотен с коробками в помещениях квартиры, элементов встроенных шкафов и антресолей.
- 2.4. Установка сантехнического оборудования и приборов (мойка, умывальник, унитаз, биде, ванна), сантехнической арматуры (водосборные краны, смесители), кроме запорных кранов и заглушек на ответвлениях от стояков в местах подключения указанных приборов, а также поквартирных приборов учета водоснабжения.
- 2.5. Установка электроплит и светильников, радио-, телевизионных и телефонных розеток при условии обеспечения нормативных требований по электробезопасности, пожарной безопасности и техники безопасности при строительстве.

Застройщик
ООО «Субос»

Участник долевого строительства

Директор _____ А. И. Емельянов _____ / _____ /

М.П.

ПРИЛОЖЕНИЕ № 4
к Договору участия в долевом строительстве ДДУ № ----
квартира №-- в блок-секции №--
от «__» _____ 2017 года.

График платежей

Долевой взнос Участника долевого строительства определяется сторонами в размере -----
(-----) рублей 00 . копеек.

Участник долевого строительства, в счет оплаты цены Договора участия в долевом строительстве ДДУ № ____ оплачивает Застройщику, в течении 5 (Пяти) дней со дня государственной регистрации настоящего Договора в Управлении Федеральной службы государственной регистрации, кадастра и картографии по Республике Крым:

1-й платеж в размере _ () рублей 00 коп.

Остаток цены в размере ----- (-----) рублей 00 коп., оплачивает в следующем порядке:

Застройщик
ООО «Субос»

Участник долевого строительства

Директор _____ А. И. Емельянов

_____ / _____ /

М.П.